

Функция СНМах ресивера

Пожалуйста, выполните следующие действия после подключения к сети!

1. Пользовательские списки (меню)

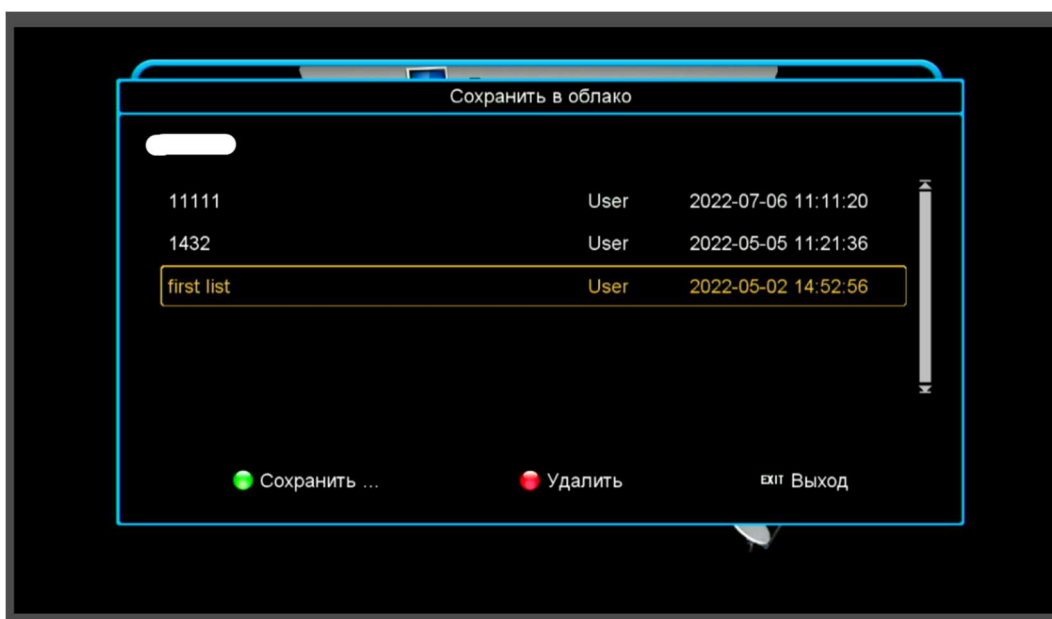
МЕНЮ—Менеджер каналов-Пользовательские списки

(1) Сохранить в облако

Если серийный номер не привязан к учетной записи пользователя, отобразится интерфейс подсказки, где необходимо привязать ресивер к учетной записи, как показано ниже:



Когда SN привязан к учетной записи пользователя, он покажет все списки пользователя в облаке.

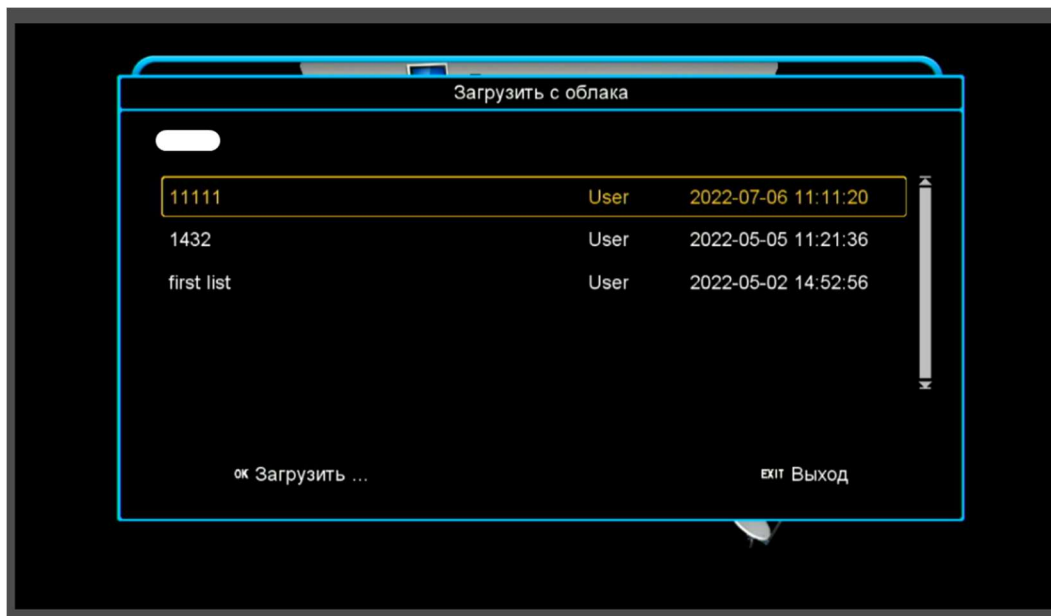


Сохранить...: сохранить все спутники, транспондеры и информацию о каналах в текущем облаке как список СНМах, с ограничением на загрузку в 5 списков.

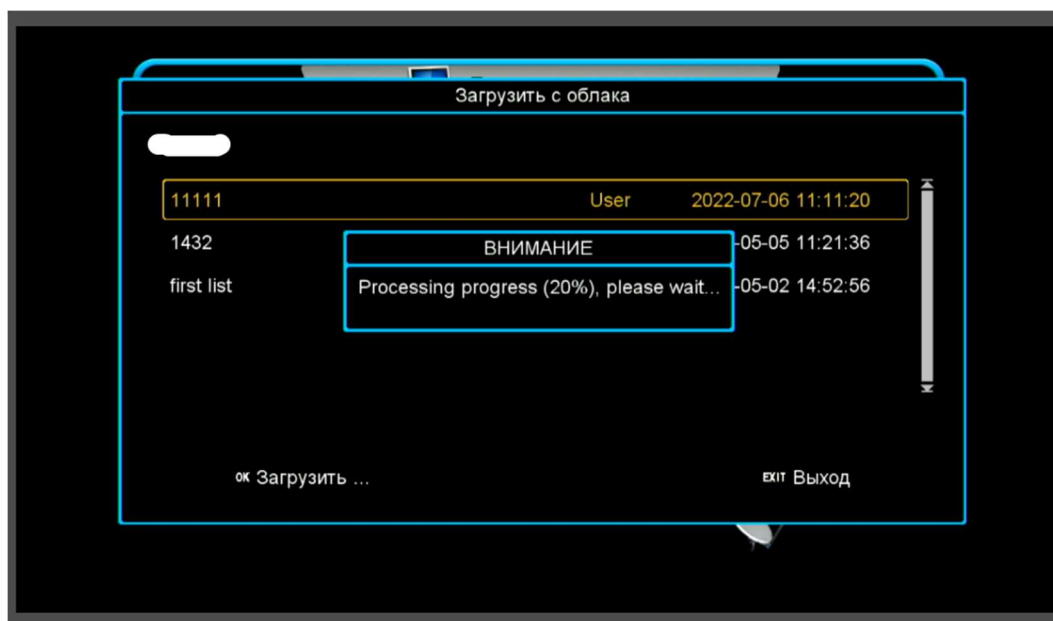
Удалить: удалить список под курсором из облака.

(2) Загрузить с облака

Когда SN не привязан к учетной записи пользователя, отображаются только списки каналов «Система» и «VNO», а список каналов «Пользователь» не отображается. Когда серийный номер привязан к учетной записи пользователя, отображаются все списки.



После выбора списка нажмите ОК, чтобы завершить операцию загрузки списка.



Примечание:

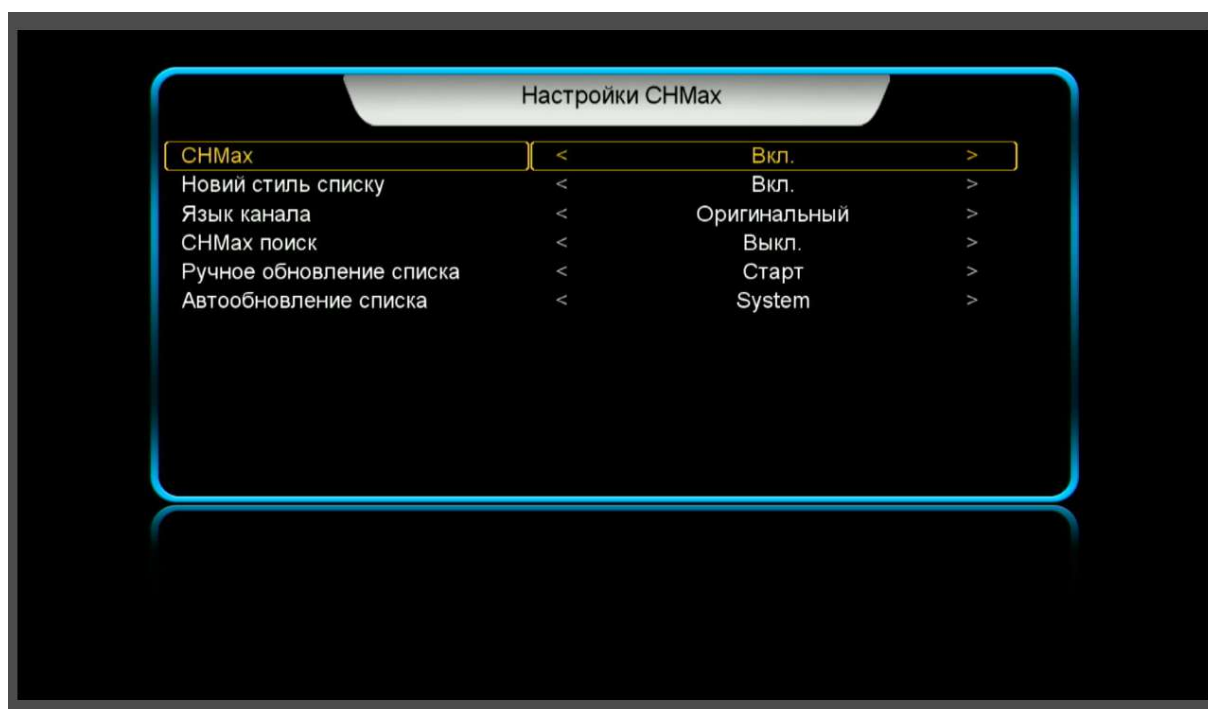
Списки СНМах:

System, VNO списки: Создаются администратором системы или дилером.

User список: Создается пользователем через веб интерфейс " MANGO" или выгружается с меню ресивера в облако.

2. Настройка CHMax (меню)

МЕНЮ—Установки системы—Настройка CHMax



(1) CHMax

Вкл/Выкл – Активация функции и отображение опций

(2) Новый стиль списка

Выбор стиля списка каналов: оригинальный список ресивера или обновленный список CHMax.

(3) Язык канала

Выбор языка названий каналов в списке.

(4) CHMax поиск

Когда поиск CHMax включен и сеть подключена, выполняется поиск через систему CHMax. Когда сеть не подключена или поиск CHMax деактивирован, то выполняется исходный поиск.

(5) Ручное обновление списка

Запуск ручного обновления списка каналов, используя источник, заданный в меню «Автообновление списка»

(6) Автообновление списка

Ресивер будет пытаться обновить выбранный список спустя 10 минут режима ожидания.

Примечание:

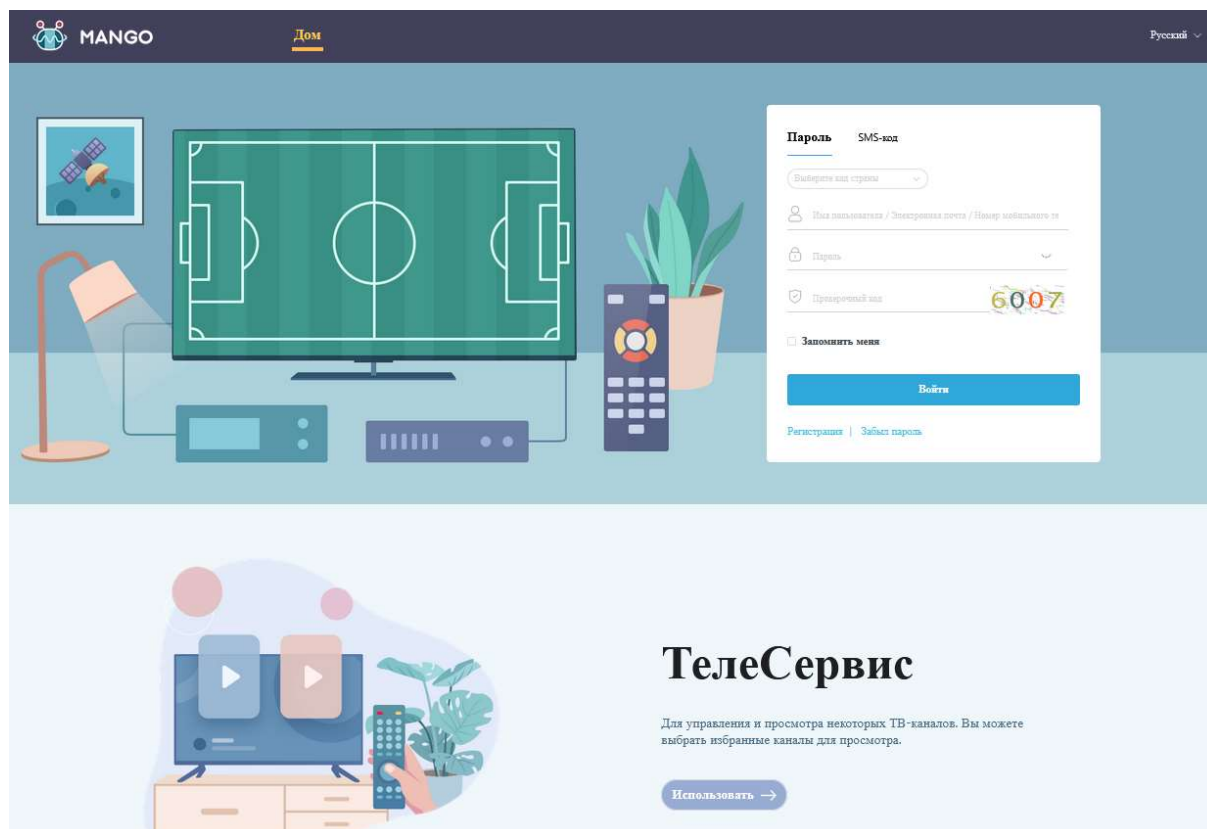
Выкл: Функция автообновления деактивирована.

System: Список будет автоматически обновляться при обнаружении изменений в данных спутниковой сети. Автоматическое обновление только один раз в 24 часа.

Список облака: Автообновление при обнаружении изменений в облачном списке.

Функция CHMax в облаке

Доступ к облаку по ссылке <http://metamango.org/#/home>



Для начала работы пройдите регистрацию в системе за номером телефона или адресом электронной почты.

Электронная почта Мобильный

* Электронная почта Пожалуйста, введите адрес электронной почты

* Проверочный код Пожалуйста, введите проверочный код

* Установите пароль Пожалуйста, введите пароль

* Повторите пароль Пожалуйста, введите пароль

Согласны [Пользовательское соглашение](#) и [Конфиденциальность](#)

OK

Вы уже имеете идентификатор пользователя? [Войти](#)

После чего перейдите на вкладку *Терминал* и нажмите кнопку *Добавить терминал*.

Сервис	Время истечения	Операция
Суперпроектный сервис	--	Взрослый ⓘ <input type="checkbox"/> Выключено
ТелеСервис	--	Продлить
Трансляционный сервис	--	
Сервис данных	--	

Добавить терминал

* SN

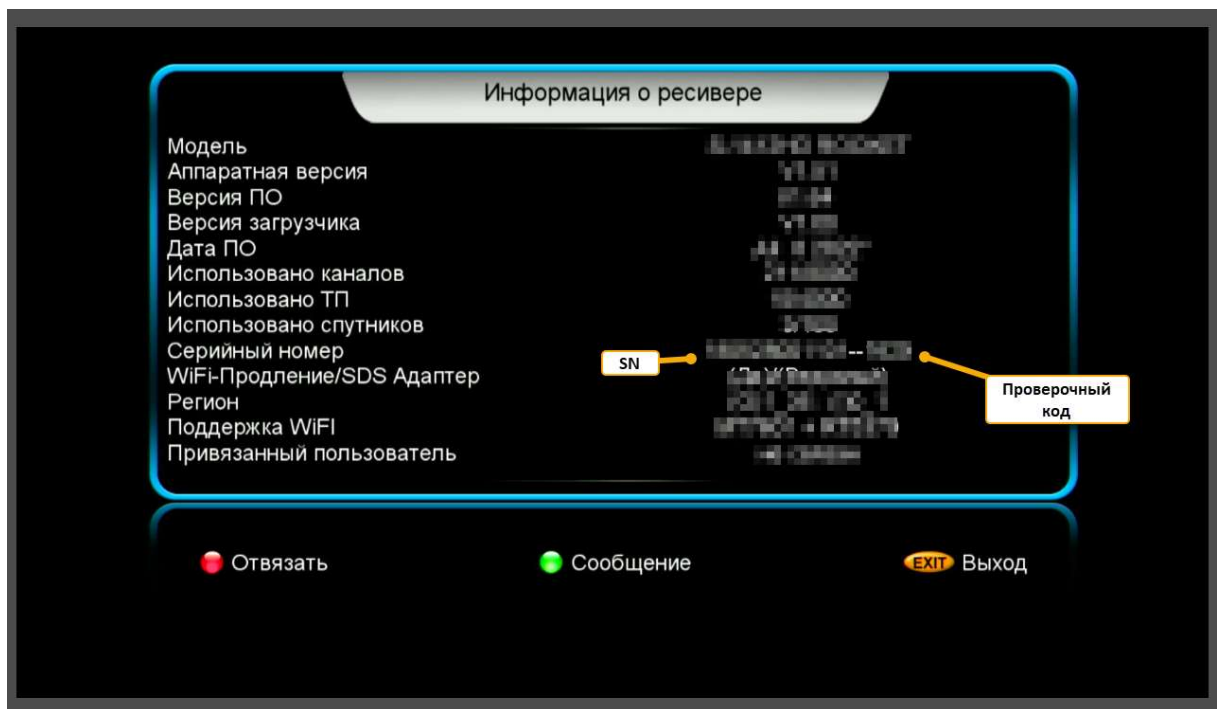
* Проверочный код ⓘ

Название ТВ-приставки

Отмена

Подтвердить

Заполните данные ресивера, которые можно найти в меню *Информация* или, если он еще не привязан к облаку, на *экране приветствия с QR кодом*.



После добавления ресивера, в разделе *Облачные сервисы – CHMax* можно будет управлять его списками: *редактировать, выгрузить, удалить, копировать* (для ранее выгруженных списков с ресивера) или *создавать свои новые списки*.

МАНГО Дом Терминал **Облачные сервисы** Заказы Функции

CHMax

название	Операция
11111	
1432	
first list	

Создать список каналов

My Link

Сервис MyLink позволяет пользователю создать ссылку на любой веб-сайт и отправить ее на телевизор.

Редактировать

Net Audio

Служба Net Audio позволяет пользователю выбирать любое видео со спутников и комбинировать его со звуком из Интернета.